

6.2 Die vier „Test-Zähne“ des Seminarleiters (nach Schulz von Thun)

Viele Seminar-TeilnehmerInnen „testen“ vor Beginn eines Seminares ihren
Trainer/ihre Trainerin!

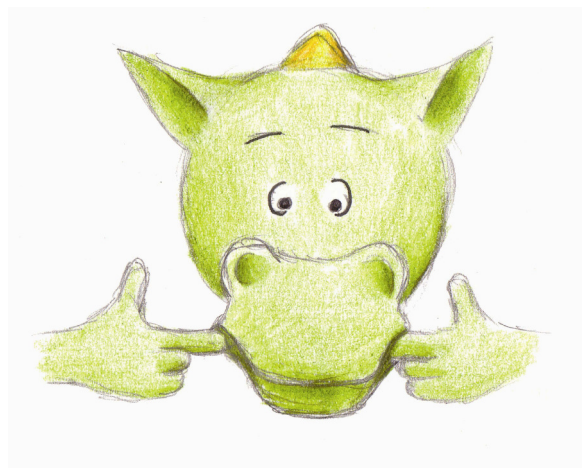
Sie beurteilen Folgendes:

E = Echtheit

B = Behandlung

K = Kompetenz

S = Souveränität



Echtheit heißt: Ist der/die da vorne echt, - oder ist das nur eine Maske, hinter der sich der wahre Mensch verbirgt? Was verbirgt sich dahinter? Ist das für uns (die Seminar-TeilnehmerInnen) unangenehm?

Behandlung heißt: Wie behandelt mich der Seminarleiter? Gibt er mich der Lächerlichkeit preis? Darf ich mich ungezwungen äußern? Werden meine Fragen als „dumm“ angesehen und auch so behandelt? Spielt er/sie den Oberlehrer oder geht er/sie auf mich und mein Anliegen ein?

Kompetenz heißt: Lohnt es sich für mich, hier zu sein oder wird „alter Kaffee“ aufgewärmt? Beherrscht er/sie das Metier?

Souveränität heißt: Ist er „standfest“ und kann er/sie mit schwierigen Seminar-Situationen umgehen? Nimmt er alles persönlich oder kann er auch Angriffe souverän überstehen ohne Schaden zu nehmen oder es uns ausbaden zu lassen?